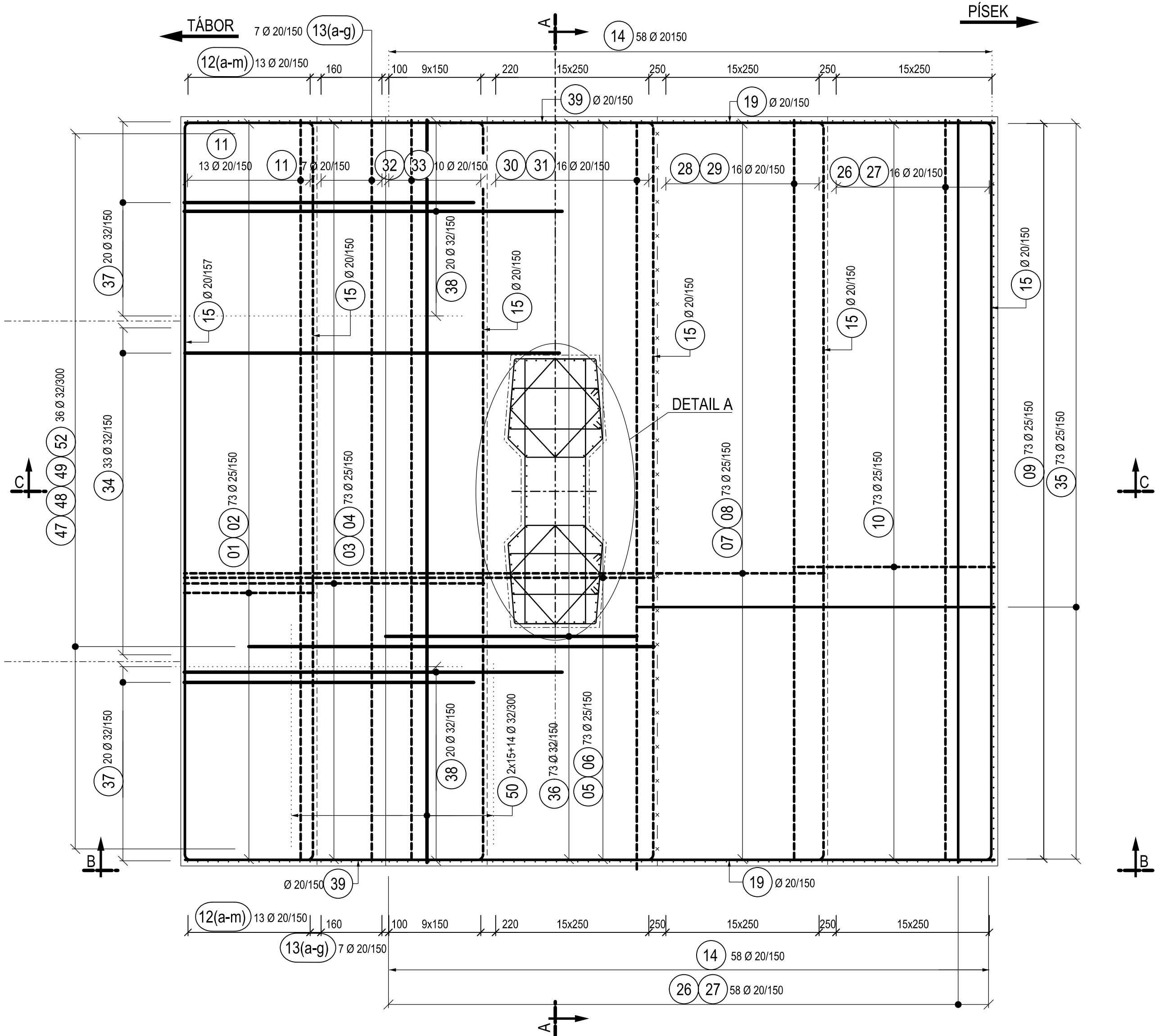
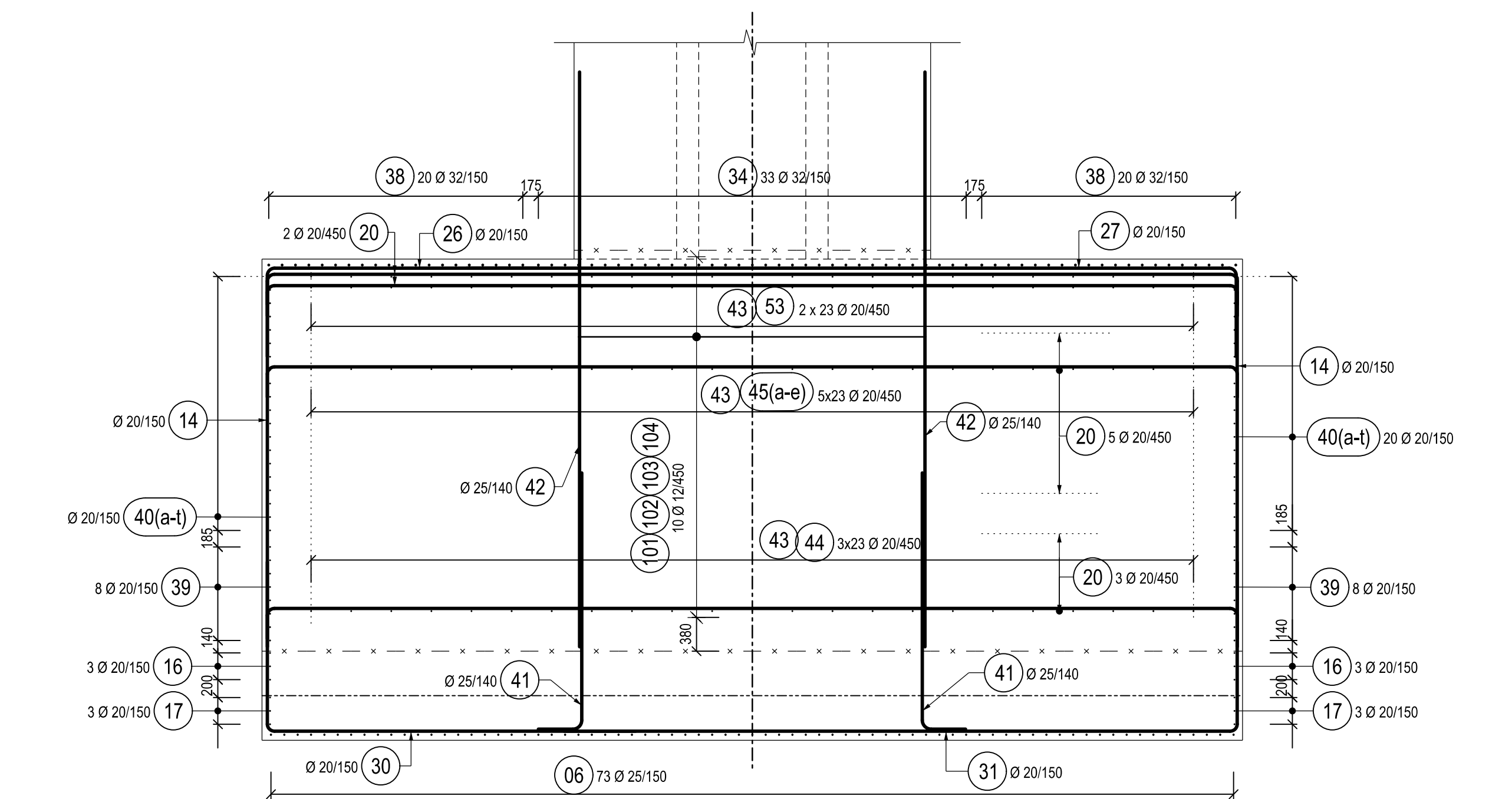


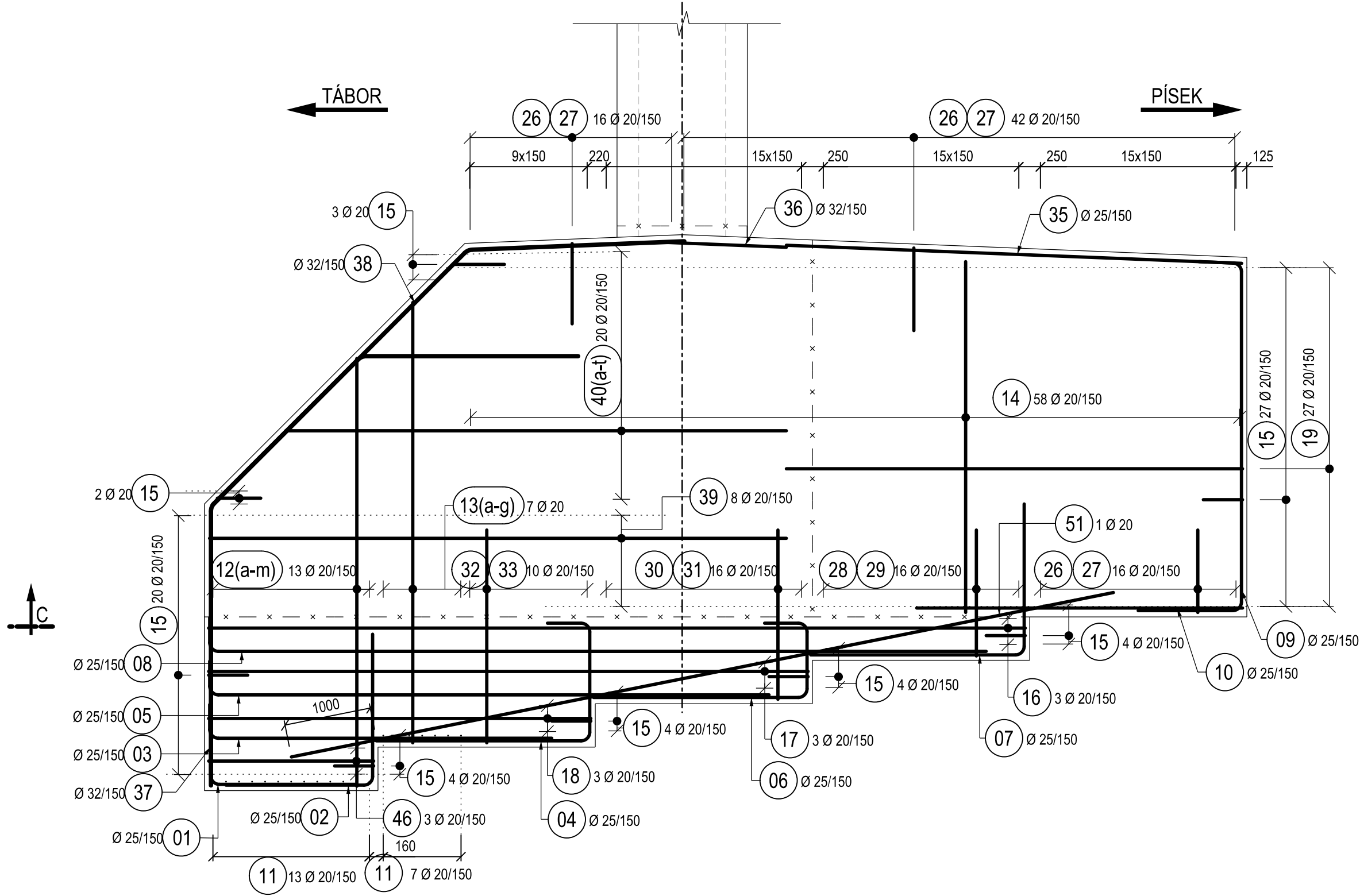
SO 20-01 ŽELEZNIČNÍ MOST V EV. KM 41.791 PŘES VD ORLÍK  
PŮDORYS, M 1:50



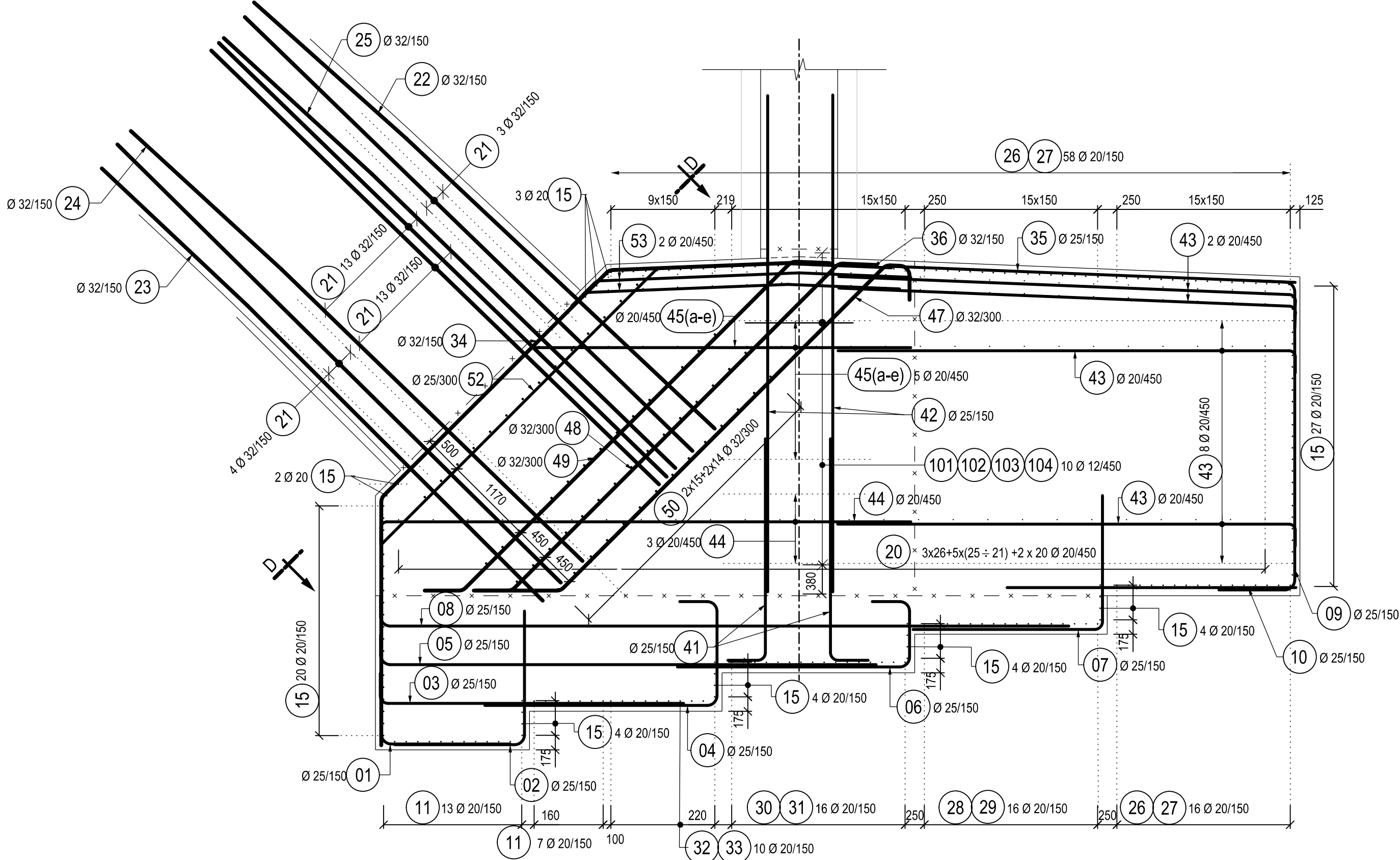
PRÍČNY REZ A-A, M 1:50



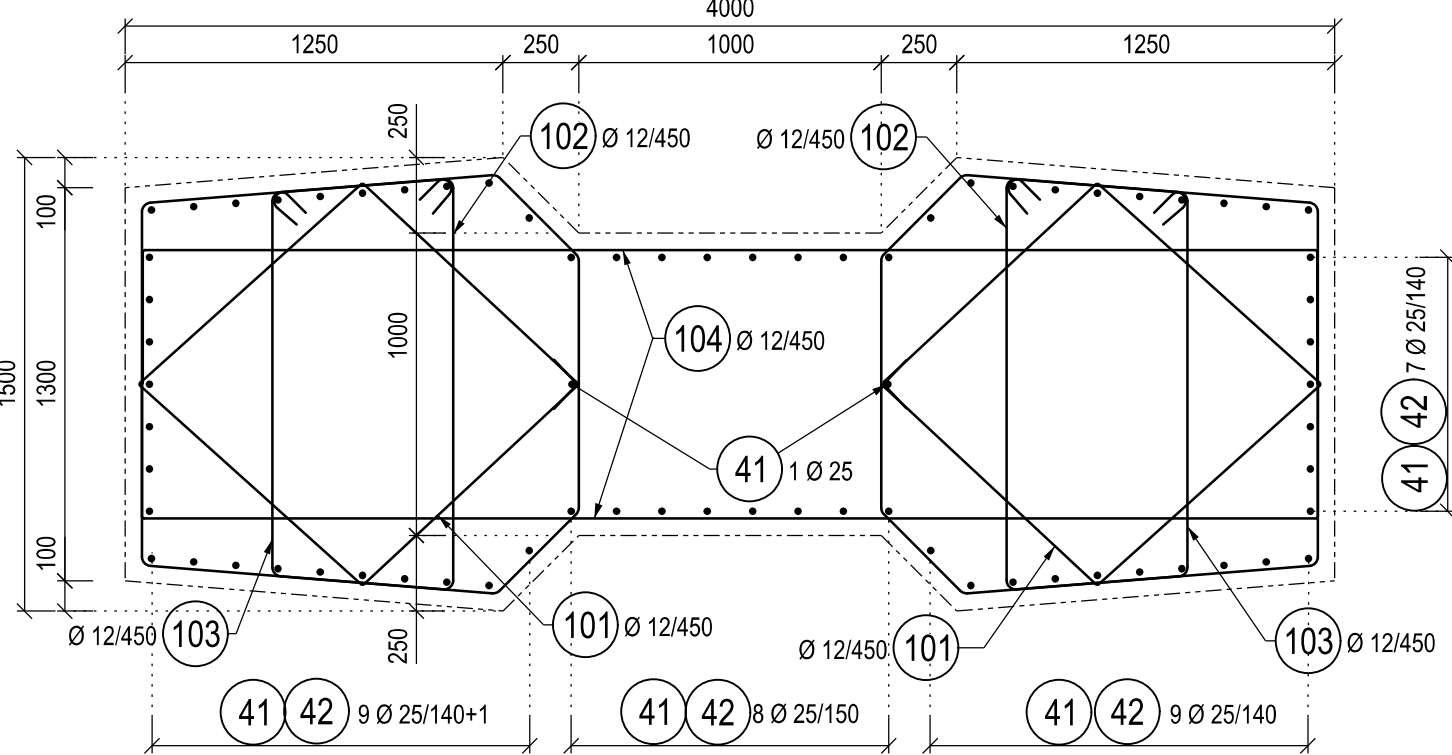
POHLED B-B, M 1:50



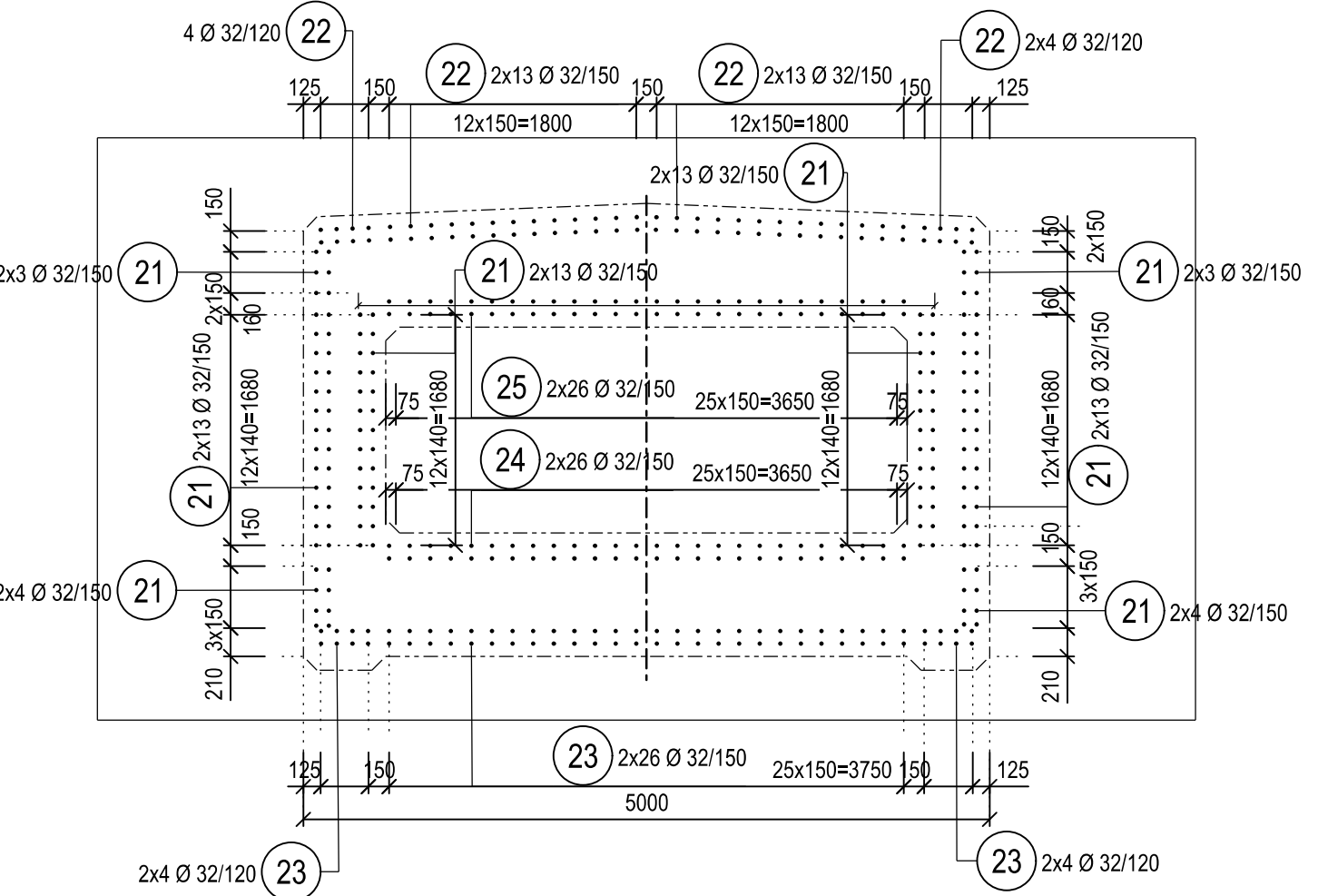
PODÉLNÝ ŘEZ C-C, M 1:50



DETAIL A, M 1:25

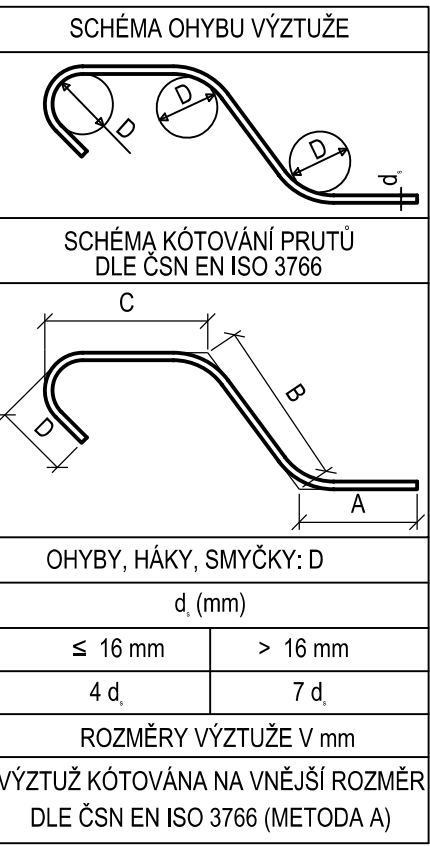


ŘEZ D - D, M 1:50  
PATA LAMELY 0

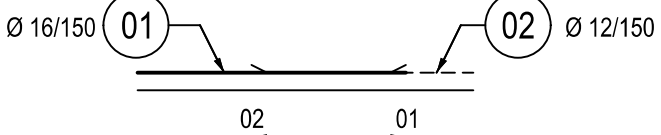


POZNÁMKY:

- VÝZTUŽ JE VÁZANA NA MÍSTĚ
- OPATŘENÍ PROTI BLUDNÝM PROUDŮM VIZ TECHNICKÁ ZPRAVA A PROJEKT OCHRANY PROTI BLUDNÝM PROUDŮM
- OCHRANA PROTI BLUDNÝM PROUDŮM BUDE PROVEDENA V SOULADU SE SŽDC SR57(S) A TP 124, BUDE PROVEDENO VODIVÉ PROPOJENÍ VÝZTUŽE V SOULADU S POŽADAVKY TP 124 A PROJEKTU OCHRANY, PROTI BLUDNÝM PROUDŮM
- BETONOVÁ KRYJÍCÍ VRSTVA  $c_{\text{min}}$  JE DÁNA VZDÁLENOSTÍ MEZI POVRCHEM VÝZTUŽE NEJBLIŽŠÍM K POVRCHU BETONU (VČETNĚ SPON) A NEJBLIŽŠÍM POVRCHEM BETONU
- PROFIL VÝZTUŽE NESMÍ BÝT OSLABEN ZÁPALY A VRUBY PŘI POUŽITÍ BODOVÉHO SVARU
- OPATŘENÍ PKO - VEŠKERÁ BETONÁŘSKÁ VÝZTUŽ VYSTUPUJÍCÍ Z PRACOVNÍCH SPÁR, KTERÁ NEBUDE ZABETONOVÁNA DO 8 TÝDŮ, SE OCHRANÍ V CELÉ DÉLCE PROTIKOROZNÍM NÁTĚREM
- DISTANČNÍ PODLOŽKY - 4ks/m



SCHEMA ZNAČENÍ PŘESAHŮ



MATERIÁL:

PEVNOSTNÍ TRÍDY DLE ČSN EN 1992-1-1  
STUPNĚ VLIVU PROSTŘEDÍ DLE TKP 18, ČSN EN 206+A1 A ČSN P 73 2404  
PODROBNÁ SPECIFIKACE MATERIÁLŮ JE UVEDENA V TECHNICKÉ ZPRÁVĚ

ZÁKLADY PILÍŘŮ C30/37 - XA2, XC2, XF1 - CI 0,4 - Dmax 22 mm - S3  
DŘÍKY PILÍŘŮ C35/45 - XC4, XF3 - CI 0,4 - Dmax 22 mm - S3 (S4)

OCEL B500B

KRYTÍ VÝZTUŽE

NOMINÁLNÍ KRYJÍCÍ VRSTVA  $c_{\text{min}}$  = 50 mm  
MINIMÁLNÍ KRYJÍCÍ VRSTVA  $c_{\text{min}}$  = 40 mm

ČÁST D.2

VÝŠKOVÝ SYSTÉM Bpv SOUŘADNICOVÝ SYSTÉM S-JTSK

Číslo změny:	Obsah změny:	Datum změny:
00	-	-
01	-	-
02	-	-

Objednatel:	SPRÁVA ŽELEZNIČNÍ DOPRAVNÍ CESTY	Správa železniční dopravní cesty, s.o. Dlažďová 1003/7, 110 00 Praha 1
		Stavební správa západ Sokolovská 278/1955, 190 00 Praha 9

Generální projektant:	SUDOP PRAHA a.s.	Hlavní inženýr projektu:
	Olešanská 1a, 130 00 Praha 3	ING. MARTIN VLASÁK
	tel.: +420 267 094 111	Garant profese:
	fax: +420 224 230 316	ING. MARTIN VLASÁK
	e-mail: praha@sudop.cz	

Středisko:	SUDOP PRAHA a.s., STŘEDISKO - MOSTŮ	Vypracoval:	JIRÍ PĚNIČKA	Kontroloval:	ING. TOMÁŠ MARTINEK
Vedoucí střediska:	ING. DANA WÄNGLER	Opovědný projektant SO:	ING. JAKUB GÖRINGER Ph.D.		

Název akce:	REKONSTRUKCE MOSTU V KM 41,791 TRATI TÁBOR - PÍSEK	Číslo smlouvy:	17 186 209
Projektový stupeň:	INŽENÝRSKÉ OBJEKTY MOSTY, PROPUSTKY A ZDI SO 20-01 ŽELEZNIČNÍ MOST PŘES VD ORLÍK	Projektový stupeň:	DUSP+PDPS
Část:		Datum:	10/2019
Název přílohy:	VÝKRES VÝZTUŽE ZÁKLADU PODPĚRY P9	Číslo části:	D.2.1.4
		Mřítko:	1:25/50
		Počet formátů:	10 x A4
		Číslo přílohy:	203.5